



Cirque AlbaTros

Contact artistique : Olivier Burlaud 06 62 36 51 08

Contact technique : Matthieu Sampic 06 71 20 34 29

Contact mail : cirquealbatros@gmail.com

Fiche technique SENTIMENTAL MANTEAU

Bonjour !

Ceci est la fiche technique idéale du spectacle. **Mais** il n'existe pas de problème, il n'y a que des solutions !

Si quelque chose ne correspond pas à la fiche technique, ou si vous avez le moindre doute, l'important est de nous en informer avant, pour que l'on puisse s'organiser ensemble ! **N'hésitez donc pas à nous contacter !**

Spectacle

- ◆ Manipulation d'objet et jonglage - Durée : 35 minutes. Solo. Tous publics.
- ◆ Jauge public : en yourte 75 personnes, en salle 300 personnes.

Accueil : 1 artiste, 2 régisseurs, 2 véhicules (nous consulter pour le détail)

- ◆ Arrivée la veille de la 1ère représentation
- ◆ retour le lendemain de la dernière représentation.
- ◆ Prise en charge de l'hébergement et des repas par l'organisateur.
- ◆ Prévoir une loge avec un catering les jours de spectacle et de montage

Espace scénique

- ◆ Hauteur : 4,5 mètres sous les perches
- ◆ Ouverture : 7 mètres minimum
- ◆ Profondeur : 6 mètres minimum
- ◆ Pendrillonnage à l'italienne – Fond de scène

- ◆ **Attention, Le spectacle se joue en frontal.**

Temps d'installation

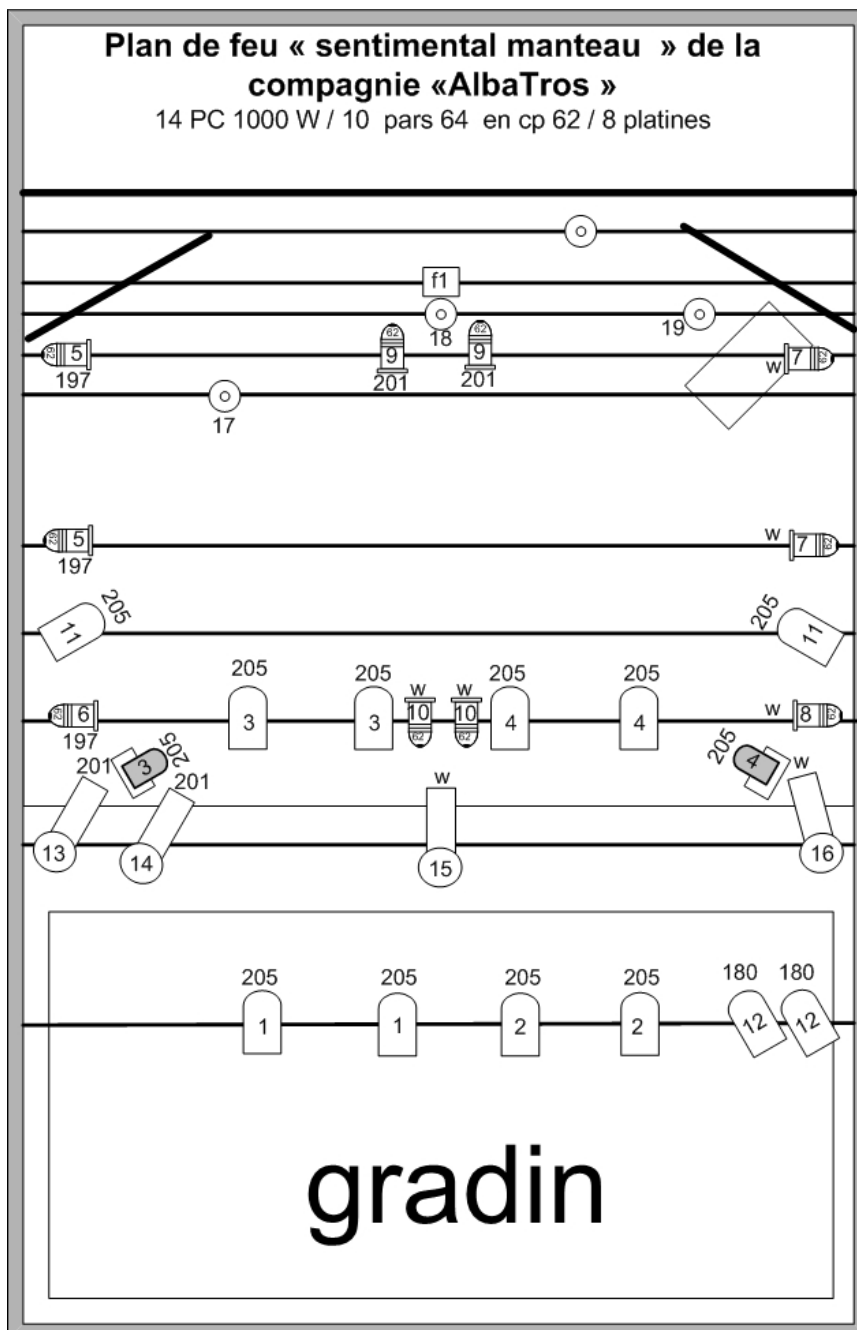
- ◆ Montage : 1 service de 4h. Prévoir un technicien d'accueil.
- ◆ Le plateau devra être libéré 2h00 avant le spectacle pour que l'artistes puisse s'échauffer.
- ◆ Démontage : 1 heure.

Sonorisation

- ◆ A fournir par l'organisateur. (cf.fiche technique son en page 2)

Eclairages

- ◆ **Obscurité nécessaire**
- ◆ Parc lumières à fournir par l'organisateur :
 - 48 projecteurs : 10PC, 10 PAR, 4 découpes, 2 platines.
 - un jeu d'orgues à mémoire
- ◆ Le plan de feu doit permettre une pré-implantation des projecteurs.
Si besoin, une adaptation du plan de feu sera effectuée sur le plan de la salle par Matthieu Sampic.
Merci de nous envoyer alors un plan de la scène avec les points d'accroche et la liste du matériel lumières. Nous vous renverrons un plan de feu adapté.



Fiche technique SON

Régie en salle de préférence :

- ◆ 1 console 12 pistes / 4 sous groupes OU 4 AUX Post / L-R (type Midas Venice 160 ,Yamaha 01V96, Yamaha DM 1000)
- ◆ 1 Lecteurs CD avec auto pause (prévoir 1 autre lecteur CD en spare)

Façade :

- ◆ **Façade :** Systeme traité d'une puissance adaptée au lieu :
L-Acoustics/D&B/MeyerSound;les enceintes seront disposées afin d' obtenir une couverture homogène du public + Rappels en salle si nécessaire.
- ◆ **Plateau (retours) :**1 Paires de MTD 112 L-Acoustics OU équivalence (sur PIEDS)